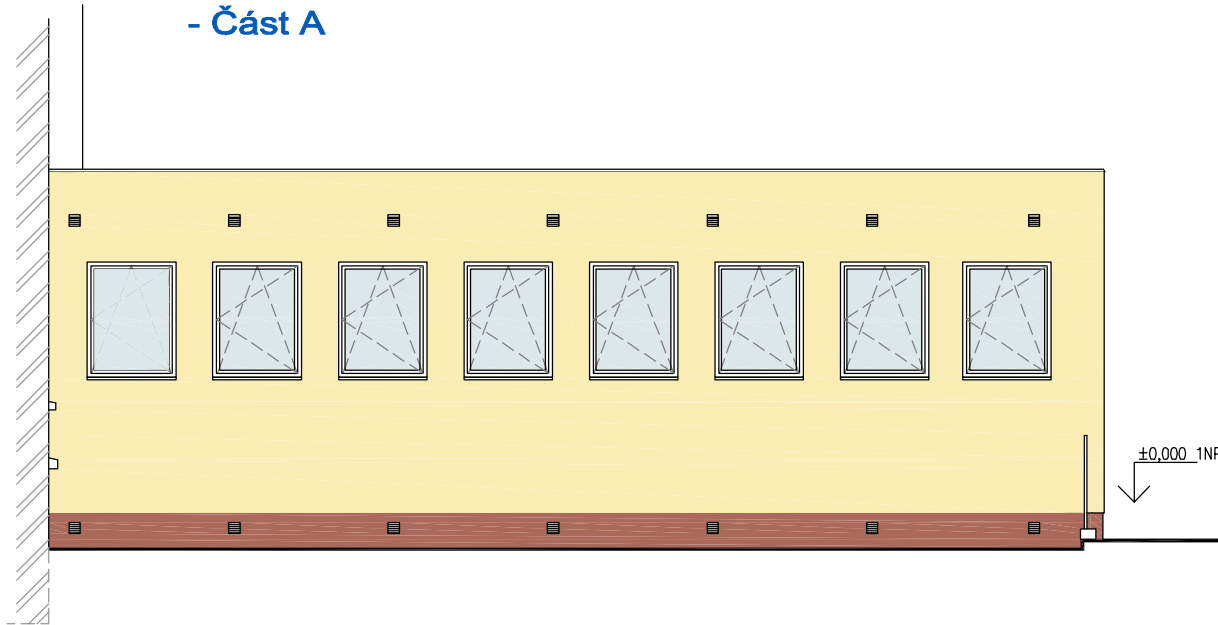


ZÁKLADNÍ ŠKOLA 1. MÁJE

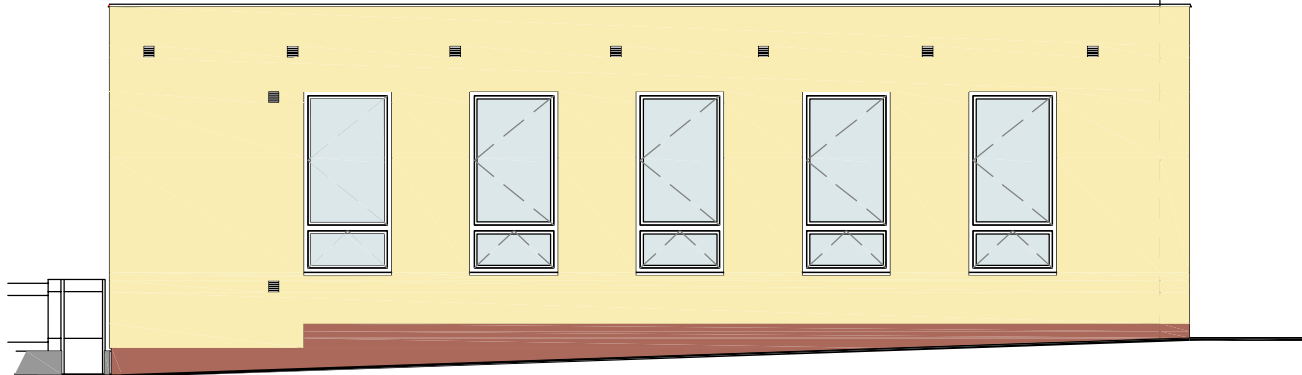
Karlovy Vary - Dvory

BAREVNÉ ŘEŠENÍ FASÁDY - ŠATNY

ŠATNY - POHLED SEVERNÍ
- Část A



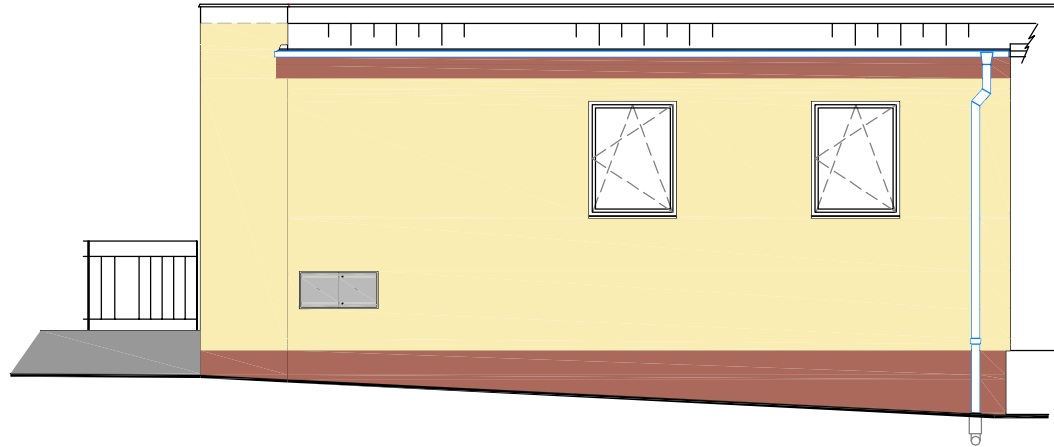
ŠATNY - POHLED SEVEROZÁPADNÍ
- Část B



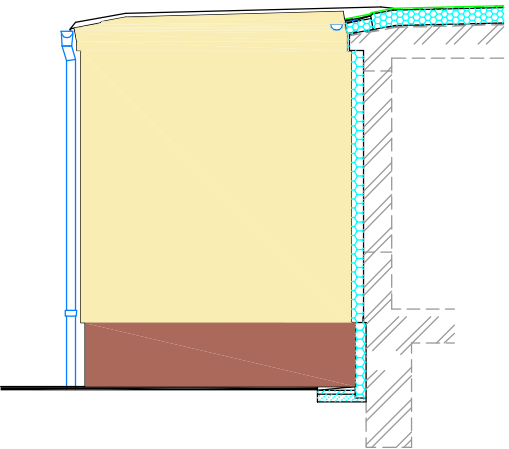
ŠATNY - HLAVNÍ VSTUP
- POHLED JIHOZÁPADNÍ
- Část C



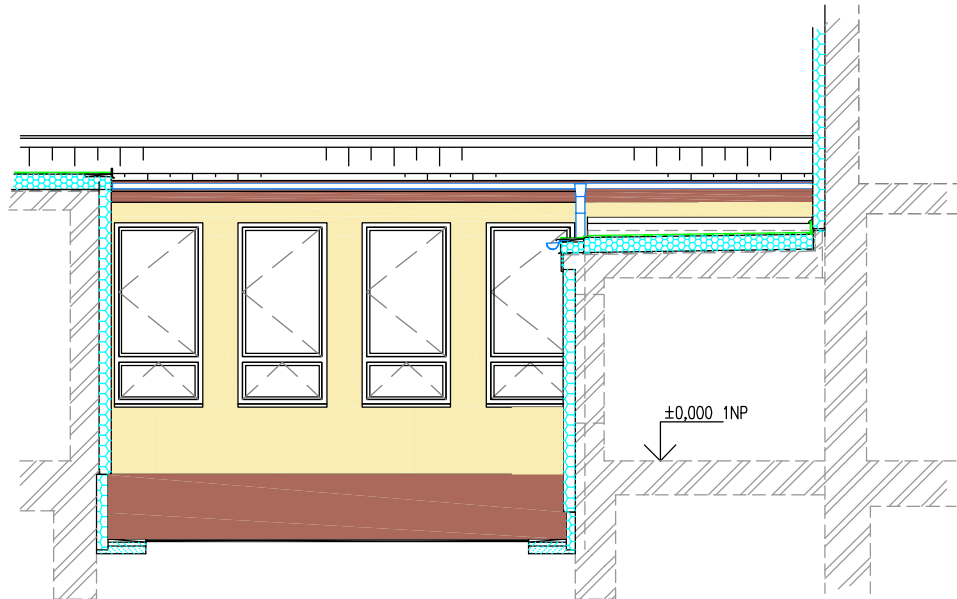
ŠATNY - POHLED JIŽNÍ 1.
- Část D



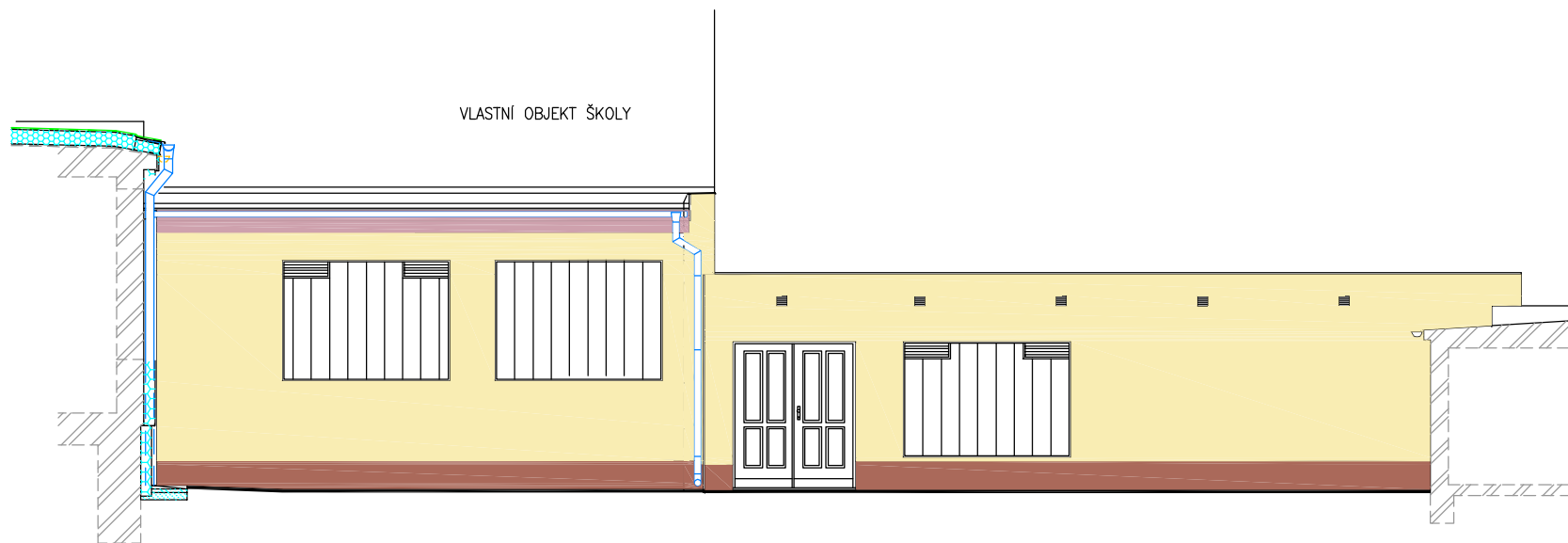
ŠATNY - POHLED VÝCHODNÍ
- Část E



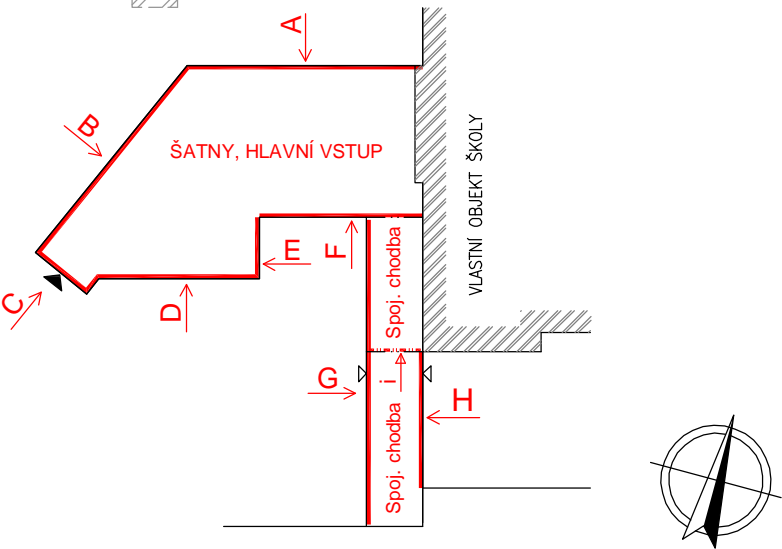
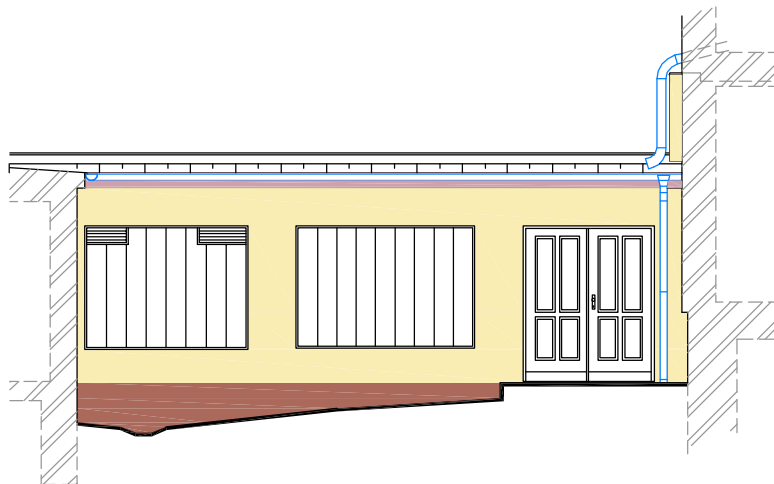
ŠATNY - POHLED JIŽNÍ 2.
- Část F



ŠATNY - SPOJOVACÍ CHODBA
POHLED ZÁPADNÍ
- Část G



ŠATNY - SPOJOVACÍ CHODBA
POHLED VÝCHODNÍ
- Část H



navrh:	P. DINDÁK, V. VOPAT	odp. proj.:	DINDÁK PAVEL
kraj:	KARLOVARSKÝ	stavební úřad:	KARLOVY VARY
obec:	KARLOVY VARY	stupeň:	DPS
datum:	10.2013	zakázka číslo:	12109
investor:	STATUTÁRNÍ MĚSTO KARLOVY VARY, MOSKEVSKÁ 2035/21, K. VARY 361 20		
místo stavby:	KARLOVY VARY - DVORY, ULICE 1. MÁJE		

Název projektu:
**ZÁKLADNÍ ŠKOLA 1. MÁJE, KARLOVY VARY - DVORY
ZATEPLENÍ FASÁDY, PLOCHÝCH STŘECH
A PŮDNÍCH PROSTOR**

SO(PS): S0 01 ZATEPLENÍ FASÁDY
profese: D. DOKUMENTACE OBJEKTŮ - STAVEBNÍ ČÁST

příloha: ŠATNY, HL.Í VSTUP - POHLEDY - BAREVNÉ ŘEŠENÍ
Výkres je duševním majetkem firmy KV engineering spol. s r. o., nesmí být použit a kopírován třetí osobou,
ji předán či jinak s ním nakládáno bez písemného souhlasu firmy KV engineering spol. s r. o.



číslo přílohy: D.1.11
formát: 8 A4
měřítko: 1:100